

PULMONER ARTER KATETERİZASYONUNUN
NADİR GÖRÜLEN BİR KOMPLİKASYONU:
KATETERİN SÜPERİOR VENA KAVADAKİ
VENÖZ KANÜL İÇİNE İLERLEMESİ

Murat AKSUN*, Senem GİRGİN*, Ufuk YETKİN**,
Tayfun GÖKTOĞAN**, Ali GÜRBÜZ**,
Nagihan KARAHAN*

* İzmir Atatürk Eğitim ve Araştırma Hastanesi II.
Anesteziyoloji ve Reanimasyon Kliniği

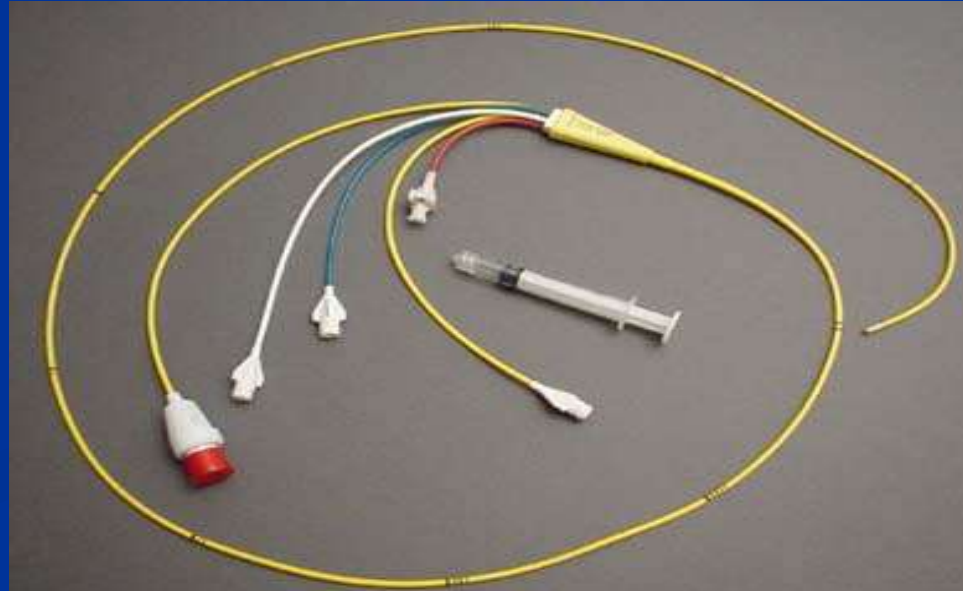
** İzmir Atatürk Eğitim ve Araştırma Hastanesi KDC
Kliniği

- ✓ Swan-Ganz kateteri, açık kalp cerrahisinde kullanılan önemli bir monitorizasyon aracıdır
- ✓ Ameliyat sırası ve sonrası izlemde kardiyak dolum basınçları hakkında fikir verir

- ✓ Pulmoner arter kateterizasyonu ; minör komplikasyonlardan fatal sonuçlara varabilen komplikasyonlarla seyredebilir
- ✓ Literatürde Swan-Ganz katater komplikasyon oranları %15 civarında olup, major komplikasyon oranı %3,5

PAK komplikasyonları:

- I. Santral venöz kanülasyon sırasında
- II. Kataterin ilerletilmesi sırasında
- III. Kataterin yerinde bulunduğu süre içinde



Santral venöz kanülasyon sırasında:

- ❖ Arteriyel ponksiyon
- ❖ Pnomotoraks
- ❖ Hidrotoraks
- ❖ Horner sendromu
- ❖ Frenik ve rekürren sinir hasarı
- ❖ N. Hypoglossus paralizisi
- ❖ hematom

Kataterin ilerletilmesi sırasında:

- ❖ Atriyal ve ventriküler erken vurular
- ❖ Ventriküler taşikardi
- ❖ Ventriküler fibrilasyon
- ❖ Sağ dal bloğu
- ❖ Tam blok
- ❖ Kalp perforasyonu ve tamponad
- ❖ Döğümlenme ve kıvrılma

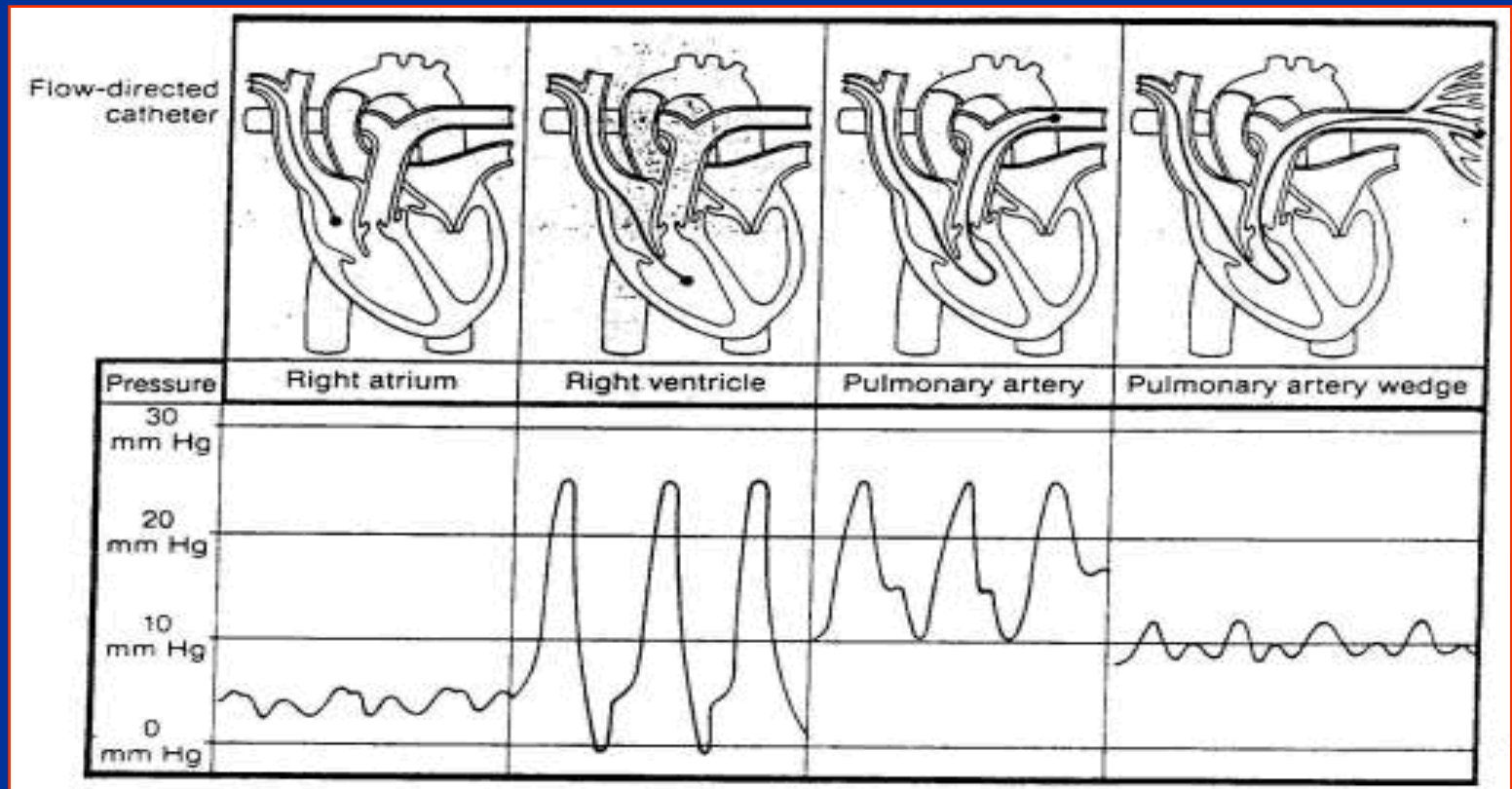
Kataterin yerinde bulunduđu süre içinde:

- ❖ trombüs oluşumu
- ❖ trombositopeni
- ❖ pozitif kateter kültürü
- ❖ Sepsis ,endokardit
- ❖ pulmoner infarkt, pulmoner arter rüptürü
- ❖ balon rüptürü
- ❖ peroperatif katater kesilmesi ve dikilmesi
- ❖ kalp kapakçıklarının hasarı
- ❖ psödoanevrizma oluşumu

OLGU SUNUMU

- 36 yaşında kadın
- Hasta MY+TY tanısıyla operasyona alındı
- Hastaya ayrıntılı hemodinamik takip için 7F PAK takıldı

Basınç trasesi izlenerek, pulmoner artere kolaylıkla girildi



- Cerrahi olarak hastaya MVR + triküspit kapağa ring yerleřtirildi
- Pompa giriři öncesi, olası komplikasyonların önlenmesi amacıyla katater, superior vena kavaya kadar geri çekildi

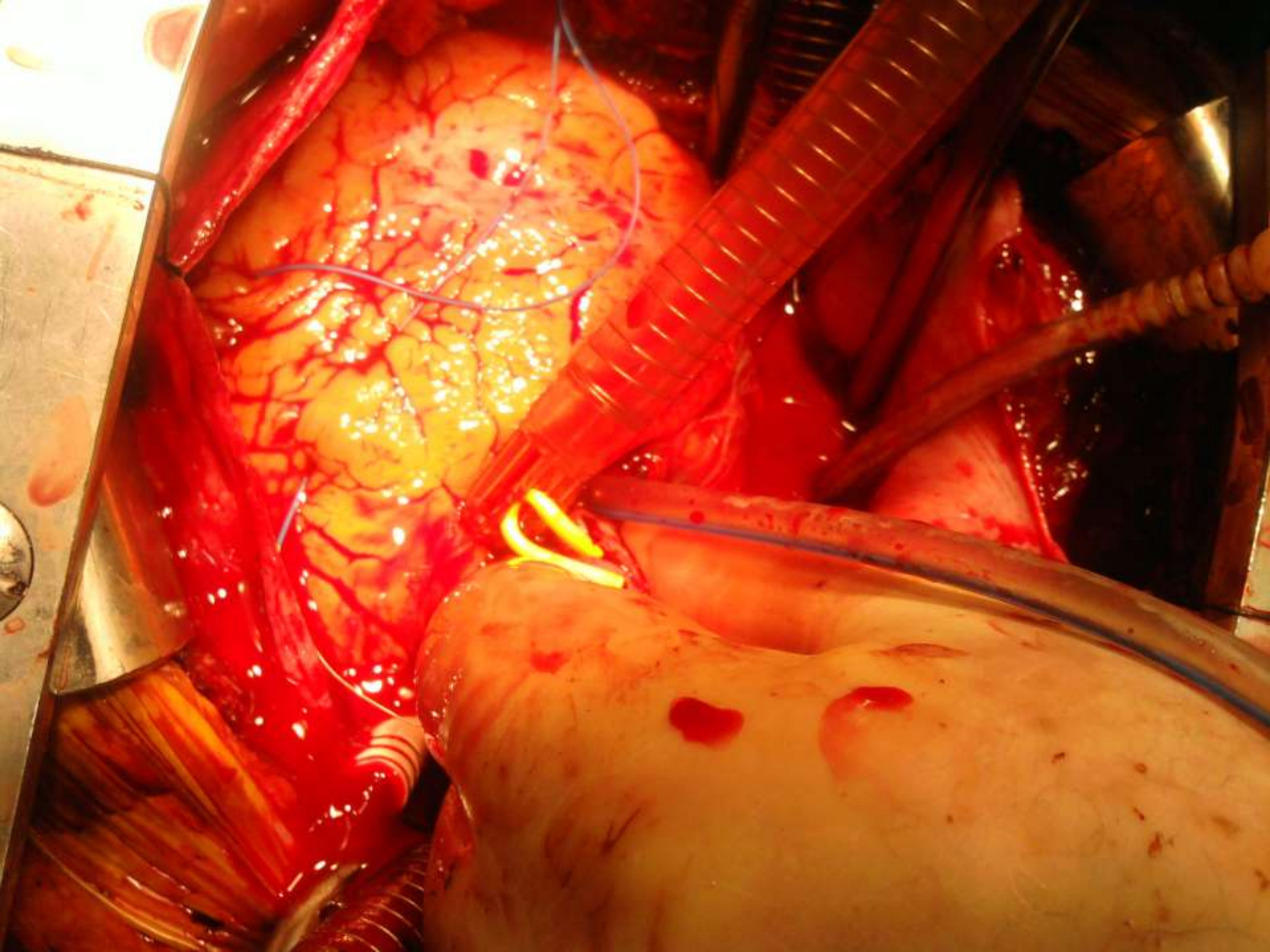
- Sorunsuz geçen cerrahi işlem sonrası, katater tekrar pulmoner artere ilerletildi
- Ancak pompa çıkışı sırasında, katater hareket ettirilerek kontrol edildiğinde, kateterin çekilmesinde dirençle karşılaşıldı

- Kateterin hareketi sırasında süperior vena kavadaki venöz kanüldeki hareketlilik dikkati çekti
- Kateterin venöz kanüle takıldığı düşünülerek sinerler gevşetildi
- Ancak kateterin yine çekilemediği görüldü

Bunun üzerine venöz kanül çıkarıldı



- Kateterin süperior venöz kanülün alt ucunda bulunan açıklıktan içeri girdiği görüldü ve sıkışan katater venöz kanülden çıkartıldı
- Çift venöz kanül kullanıldığı için venöz dönüşte bu süre içinde bir sorun yaşanmadı



Tartışma ve sonuç:

- Swan Ganz kateterizasyonu 1970 yılından bu yana uygulanmaktadır
- Açık kalp cerrahisinde ameliyat sırasında ve sonrasında kalp basınçlarının izlenmesinde önemli bir tekniktir
- Swan Ganz katateri uygulanması ve sonrasında major komplikasyon oranı % 3 iken, bunlardan ölüm oranı % 0,3 dür

Tartışma ve sonuç:

Kateter çekilmesi sırasında dirençle karşılaşıldığında, kateterin düğümlenmesi, sütür arasında kalması gibi sıklıkla rastlanan komplikasyonlar dışında, bizim olgumuzda görüldüğü gibi, kateterin süperior venöz kanül içine ilerleyebileceği akılda tutulmalıdır

Tartışma ve sonuç:

Yaptığımız literatür taramasında böyle bir olguya rastlamadık ve paylaşmayı uygun gördük

TEŞEKKÜRLER...